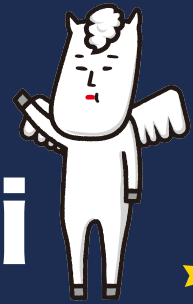


AI On-demand Shared Ride Taxi Demonstration Experiment
AIオンデマンド乗合タクシー実証実験

HAKUBA Night Demand Taxi

白馬ナイトデマンドタクシー



Hakuba village character
VICTOIRE CHEVAL BLANC MURAO III
白馬村キャラクター
ヴィクトワール・シュヴァルブラン・村男III世



Demonstration period
実証期間

19 Dec. 2022 ▶ 28 Feb. 2023 5:00p.m. ▶ 10:00p.m.

2022年12月19日(月)~2023年2月28日(火) 17:00~22:00
Operating every day during the period 期間中毎日運行

Fare
運賃

Free fare (Reservation required) 無料でご利用頂けます (完全予約制)
Up to 8 persons can be reserved per reservation.

1回の予約で最大8名様まで予約できます。

car image
車両イメージ



What is the HAKUBA Night Demand Taxi? 白馬ナイトデマンドタクシーとは?

Feature
特徴 1

No fixed schedule, but reservation is required.
Reservation possible from 9:00a.m. on the day.

決まった時刻の無い予約制です。予約方法は当日9時から予約できます。 予約方法はアプリのみ!

Feature
特徴 2

Passengers can board and get off at designated stops.

所定の停留所で乗り降りできます。

Feature
特徴 3

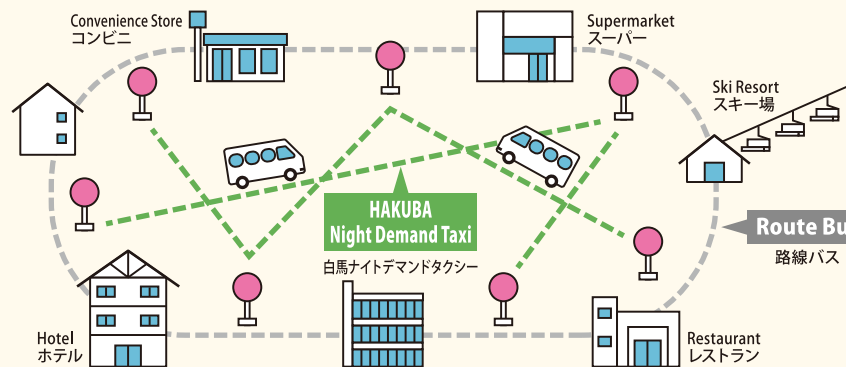
Aiming to reduce CO2 emissions by optimizing routes for shared-ride services.

最適なルートを相乗り運行することでCO2排出量削減を目指しています。

The AI (Artificial Intelligence) chooses the best route between designated stops in Hakuba Village according to the reservations.

Very convenient for nighttime transportation for dining and shopping!

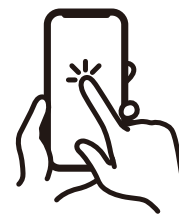
白馬村内の所定停留所間を、AI(人工知能)が予約に応じて最適なルートを選んで運行します。夜間の飲食や買い物の移動に大変便利です!



Get the mobile app first!
まずは専用アプリをGET

A new specialized app is being prepared.
(available in mid-December)

アプリよりご予約ください。
新たに専用アプリを準備中
(12月中旬リリース予定)

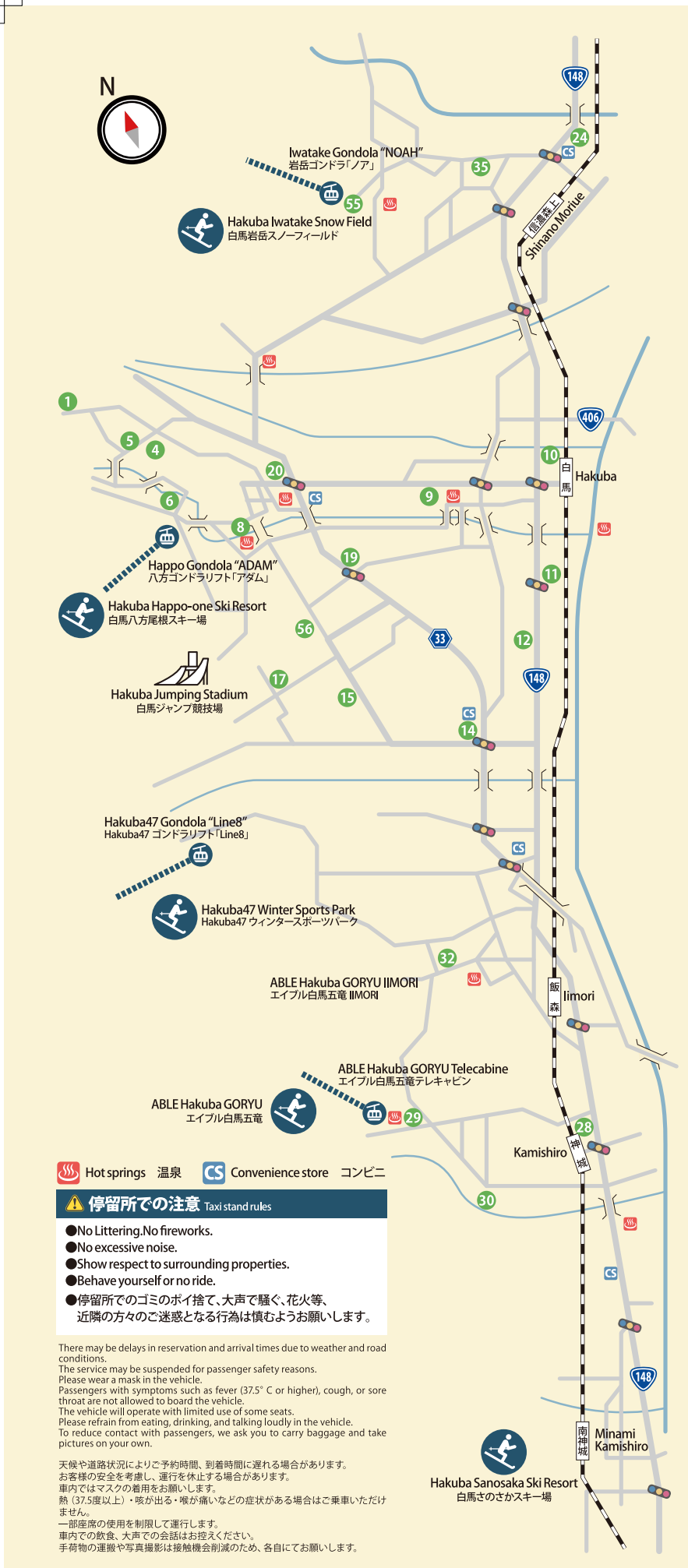


SWAT
MOBILITY

※This experiment uses SWAT Mobility Japan's system.
※本実証実験では SWAT Mobility Japan社のシステムを使用しています。



Responsible entities 実施主体 白馬村 アルピコタクシー株式会社 アルプス第一交通株式会社 白馬観光タクシー株式会社
Supporters 協力 長野県 長野県 SWAT MOBILITY BIPROGY アルピコ交通株式会社



Designated stops 停留所名

There are no landmarks at the stop. (It is a virtual stop.)
Virtual stops can be found on the map displayed in the app when you request a reservation.

停留所に目印となるものではありません。(仮想停留所となります。)
仮想停留所は、予約リクエスト時にアプリに表示されるマップ上で確認いただけます。

- | | |
|--|--|
| 1 Happo Sakka Base Area
咲花ゲレンデ入口 | 17 Echo-Land roundabout
エコーランドロータリー |
| 4 Tokyu Hotel
白馬東急ホテル | 19 Mizuho-Crossroad
瑞穂交差点 |
| 5 Mominoki Hotel (Visitor Center)
縦の木ホテル (ビジターセンター) | 20 Happo Bus Terminal
白馬八方バスターミナル (八方インフォメーションセンター) |
| 6 Happo Gondola
八方ゴンドラ | 24 7-Eleven Hakuba Iwatake
セブンイレブン白馬岩岳 |
| 8 Happo Alps Open Space
八方アルプス広場 | 28 Kamishiro Station
JR神城駅 |
| 9 LAND STATION HAKUBA
ランドステーション白馬 | 29 ABLE Hakuba GORYU Escal Plaza
エイブル白馬五竜エスカルプラザ |
| 10 Hakuba Station
JR白馬駅 | 30 Hakuba-no-mori
白馬の森 |
| 11 Kikyoya Restaurant
きぎょう屋 | 32 Goryu Iimori Base Area
飯森ゲレンデ下 |
| 12 The BIG (Supermarket)
ザ・ビッグ白馬店 | 35 Shoya Maruhachi
庄屋まるはち |
| 14 7-Eleven Misorano
セブンイレブンみそら野 | 55 Iwatake Gondola
岩岳ゴンドラ前 |
| 15 CHERRY PUB
チェリーパブ | 56 Hakuba Base Camp
白馬ベースキャンプ |

HAKUBA Night Demand Taxi App 専用アプリ

When using for the first time

Create an account and enter your email address, password, name, and cell phone number. Registration is complete by entering the six-digit one-time password you will receive after entering the information.

※Please use your real name, not your nickname.

How to make a reservation

Reservation possible from 9:00a.m.on the day.
Details on how to use will be posted on the website.
(available in early December)

【はじめて利用するとき】

「アカウント作成」からメールアドレス・パスワード・氏名・携帯電話の番号を入力してください。入力後に届く6桁のワンタイムパスワードを入力して登録完了です。

※ニックネームではなく、お名前前で設定してください。

【予約する方法】

当日9時から予約できます。利用方法の詳細はWebサイトでご案内致します。(12月上旬公開予定)



※This experiment uses SWAT Mobility Japan's system.
※本実証実験では、SWAT Mobility Japan社のシステムを使用しています。

Inquiries regarding this project (except for operational status)

HAKUBA VILLAGE Tourism Division

本事業に関してのお問い合わせ (運行状況を除く)

白馬村 (観光課)

TEL.0261-85-0722 (8:30~17:00)

Excluding weekends and holidays 土日祝日を除く

WEB SITE

English



日本語



Enjoy your activity without time constraints.

List of taxi companies

時間を気にせずゆっくり楽しみたい方へタクシーのご利用は

Alpico Taxi TEL.0261-72-2236

アルピコタクシー(株)白馬営業所

Alps Daiichi Kotsu Taxi TEL.0261-72-2221

アルプス第一交通(株)白馬営業所

Hakuba Kanko Taxi TEL.0261-72-2144

白馬観光タクシー(株)白馬駅前営業所

【Notes for using the service】

■About the operation

We may change routes when new reservations are made as we are sharing the ride with other customers. Therefore, there may be a delay in arrival from the original estimated time. Please understand this in advance.

■About the Service

The purpose of the demonstration experiment is to study the direction of various future programs according to the usage situation. Therefore, we do not guarantee that the service can be used reliably. The system may be temporarily suspended without notice due to equipment maintenance or other reasons. The personal information and other data received this time will be used only for studying the direction of various future programs.

【ご利用時の注意】

■運行について

他のお客様と相乗りするため、新たに予約が入った際はルートを変えながら運行することがあります。そのため、当初の予想時刻から到着が遅れる場合があります。予めご了承ください。

■本サービスについて

今回の実証実験は、利用状況をもとに今後の各種施策の方向性を検討する事を目的としています。そのため、確実な利用を保証する設定となっておりません。※機器調整等のため、予告なしに一時的システムを停止する場合がございます。※今回お預かりする個人情報などのデータは、今後の各種施策を検討する目的でのみ使用します。※機器調整等のため、予告なしに一時的システムを停止する場合がございます。※今回お預かりする個人情報などのデータは、今後の各種施策を検討する目的でのみ使用します。

There may be delays in reservation and arrival times due to weather and road conditions. The service may be suspended for passenger safety reasons. Please wear a mask in the vehicle. Passengers with symptoms such as fever (37.5° C or higher), cough, or sore throat are not allowed to board the vehicle. The vehicle will operate with limited use of some seats. Please refrain from eating, drinking, and talking loudly in the vehicle. To reduce contact with passengers, we ask you to carry baggage and take pictures on your own.

天候や道路状況によりご予約時間、到着時間に遅れる場合があります。お客様の安全を考慮し、運行を休止する場合があります。車内ではマスクの着用をお願いします。熱(37.5度以上)・咳が出る・喉が痛いなどの症状がある場合はご乗車いただけません。一部座席の使用を制限して運行します。車内での飲食、大声での会話はお控えください。手荷物の運搬や写真撮影は接触機会削減のため、各自にてお願いします。

天候や道路状況によりご予約時間、到着時間に遅れる場合があります。お客様の安全を考慮し、運行を休止する場合があります。車内ではマスクの着用をお願いします。熱(37.5度以上)・咳が出る・喉が痛いなどの症状がある場合はご乗車いただけません。一部座席の使用を制限して運行します。車内での飲食、大声での会話はお控えください。手荷物の運搬や写真撮影は接触機会削減のため、各自にてお願いします。

天候や道路状況によりご予約時間、到着時間に遅れる場合があります。お客様の安全を考慮し、運行を休止する場合があります。車内ではマスクの着用をお願いします。熱(37.5度以上)・咳が出る・喉が痛いなどの症状がある場合はご乗車いただけません。一部座席の使用を制限して運行します。車内での飲食、大声での会話はお控えください。手荷物の運搬や写真撮影は接触機会削減のため、各自にてお願いします。

天候や道路状況によりご予約時間、到着時間に遅れる場合があります。お客様の安全を考慮し、運行を休止する場合があります。車内ではマスクの着用をお願いします。熱(37.5度以上)・咳が出る・喉が痛いなどの症状がある場合はご乗車いただけません。一部座席の使用を制限して運行します。車内での飲食、大声での会話はお控えください。手荷物の運搬や写真撮影は接触機会削減のため、各自にてお願いします。